

DDR*-LED

ILENA 45

*Direct LED drive : sans driver



SEOUL SEMICONDUCTOR

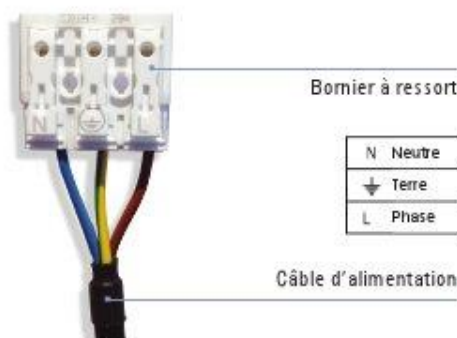


Schéma de raccordement

Caractéristiques

- Luminaire tubulaire étanche Ø 45 mm
- Corps en polycarbonate 3 mm clair ou opalin VO spécial LED
- Les flasques en inox 316L associés aux joints silicone assurent l'étanchéité du dispositif
- Entrée de câble par presse-étoupe laiton nickelé M20 (Ø de câble 6 - 12 mm)
- Dispositif de fixation par brides en inox 316L avec entraxe réglable et vis anti-vandales
- Possibilité de montage dans tous les sens
- Options : pré-câblé, brides de fixation souples + sangles en élastomère thermoplastique (T.P.E.) (résiste aux UV + air marin)

Gamme

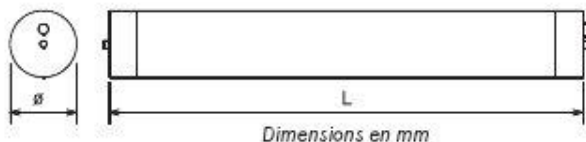
Référence	L x Ø	Poids	Flux lumineux ⁽¹⁾ (1 m)	Consommation ⁽²⁾
CLAIR				
TUB45-C-0700-SEC	700 x 45 mm	660 g	3704 lm	29 W
TUB45-C-1000-SEC	1000 x 45 mm	870 g	5556 lm	44 W
TUB45-C-1300-SEC	1300 x 45 mm	1080 g	7408 lm	58 W
TUB45-C-1600-SEC	1600 x 45 mm	1290 g	9261 lm	73 W
OPALIN				
TUB45-P-0700-SEC	700 x 45 mm	660 g	2470 lm	29 W
TUB45-P-1000-SEC	1000 x 45 mm	870 g	3705 lm	44 W
TUB45-P-1300-SEC	1300 x 45 mm	1080 g	4940 lm	58 W
TUB45-P-1600-SEC	1600 x 45 mm	1290 g	6174 lm	73 W

⁽¹⁾ Les caractéristiques de flux sont données avec une tolérance +/- 7%.

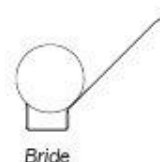
⁽²⁾ @ 230 Vac

Spécifications électriques @ 25 °C

- Tension d'entrée : 200 à 240 Vac sans driver*
- Raccordement par bornier Wago 3 pôles à ressort
- Durée de vie garantie : 50 000 heures à 90% du flux
- Température de couleur : 5300K
- Température de fonctionnement : - 30 °C à + 40 °C
- LED SEOUL type 5630 délivrant chacune jusqu'à 49 lm
- IRC > 82
- UGR < 19 (limitation d'éblouissement) si opalin
- Si nécessaire, le flux lumineux peut être réduit par nos soins



Dimensions en mm



Bride



DISTRIBUÉ PAR

Alternative.
Components

Tel 01 60 26 07 06
@ info@altercomp.fr

DDR*-LED

ILENA 80

*Direct LED drive : sans driver



SEOUL SEMICONDUCTOR

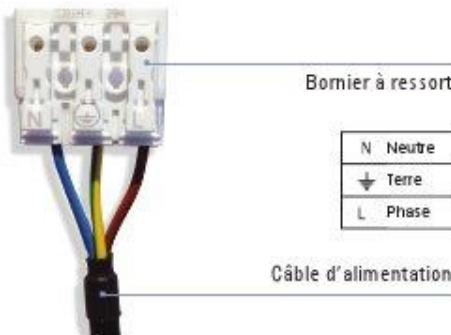


Schéma de raccordement

Caractéristiques

- Luminaire tubulaire étanche Ø 80 mm
- Corps en polycarbonate 3 mm clair ou opalin VO spécial LED
- Les flasques en inox 316L associés aux joints silicone assurent l'étanchéité du dispositif
- Entrée de câble par presse-étoupe laiton nickelé M20 (Ø de câble 6 - 12 mm)
- Dispositif de fixation par brides à grenouillère en inox 316L avec entraxe réglable
- Possibilité de montage dans tous les sens
- Options : pré-câblé, brides de fixation souples + sangles en élastomère thermoplastique (T.P.E.) (résiste aux UV + air marin)

Gamme

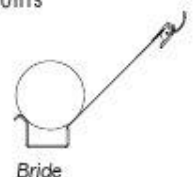
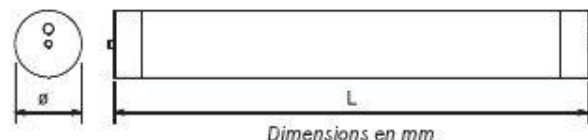
Référence	L x Ø	Poids	Flux lumineux ⁽¹⁾ (lm)	Consommation ⁽²⁾
CLAIR				
TUB80-C-0720-SEC	720 x 80 mm	1128 g	4116 lm	32 W
TUB80-C-1020-SEC	1020 x 80 mm	1452 g	6174 lm	48 W
TUB80-C-1320-SEC	1320 x 80 mm	1776 g	8232 lm	64 W
TUB80-C-1620-SEC	1620 x 80 mm	2100 g	10290 lm	80 W
TUB80-C-1920-SEC	1920 x 80 mm	2424 g	12348 lm	96 W
OPALIN				
TUB80-P-0720-SEC	720 x 80 mm	1128 g	2881 lm	32 W
TUB80-P-1020-SEC	1020 x 80 mm	1452 g	4321 lm	48 W
TUB80-P-1320-SEC	1320 x 80 mm	1776 g	5762 lm	64 W
TUB80-P-1620-SEC	1620 x 80 mm	2100 g	7203 lm	80 W
TUB80-P-1920-SEC	1920 x 80 mm	2424 g	8643 lm	96 W

⁽¹⁾ Les caractéristiques de flux sont données avec une tolérance +/- 7%.

⁽²⁾ @ 230 Vac

Spécifications électriques @ 25 °C

- Tension d'entrée : 200 à 240 Vac sans driver*
- Raccordement par bornier Wago 3 pôles à ressort
- Durée de vie garantie : 50 000 heures à 90% du flux
- Température de couleur : 5300K
- Température de fonctionnement : - 30 °C à + 40 °C
- LED SEOUL type 5630 délivrant chacune jusqu'à 49 lm
- IRC > 82
- UGR < 19 (limitation d'éblouissement) si opalin
- Si nécessaire, le flux lumineux peut être réduit par nos soins



DISTRIBUÉ PAR

Alternative.
Components

Tel 01 60 26 07 06
@ info@altercomp.fr



SEOUL SEMICONDUCTOR



Optiques 16 mm en option



Bornier à ressort

Fils rigides ou souples :
0,5 - 4 mm²

Fils avec embout :
0,5 - 1,5 mm²

Longueur de dénudage :
10 - 11 mm

Câble d'alimentation

Schéma de raccordement

Caractéristiques

- Luminaire tubulaire étanche Ø 80 mm
- Corps en PC (clair) ou PMMA (opalin)
- Les flasques en inox 316L associés aux joints silicone assurent l'étanchéité du dispositif
- Entrée de câble par presse-étoupe laiton nickelé M20 (Ø de câble 6 - 12 mm)
- Dispositif de fixation par brides à grenouillère en inox 316L avec entraxe réglable
- Possibilité de montage dans tous les sens
- Options : pré-câblé, brides de fixation souples + sangles en élastomère thermoplastique (T.P.E.) (résiste aux UV + air marin)

Gamme

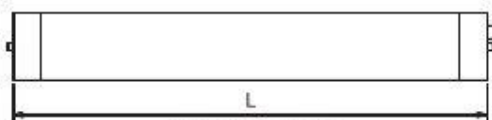
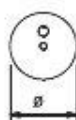
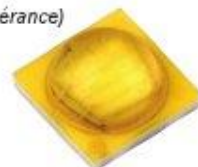
Référence	L x Ø	Poids	Flux lumineux ⁽¹⁾ (lm)	Consommation ⁽²⁾
CLAIR				
TUB080-C-0990-VI	990 x 80 mm	2365 g	6080 lm	70 W max.
TUB080-C-1260-VI	1260 x 80 mm	2656 g	7820 lm	90 W max.
TUB080-C-1530-VI	1530 x 80 mm	2948 g	9560 lm	110 W max.
TUB080-C-1800-VI	1800 x 80 mm	3239 g	11300 lm	131 W max.
OPALIN				
TUB080-P-0990-VI	990 x 80 mm	2365 g	4730 lm	70 W max.
TUB080-P-1260-VI	1260 x 80 mm	2656 g	6080 lm	90 W max.
TUB080-P-1530-VI	1530 x 80 mm	2948 g	7440 lm	110 W max.
TUB080-P-1800-VI	1800 x 80 mm	3239 g	8790 lm	131 W max.

⁽¹⁾ Les caractéristiques de flux sont données avec une tolérance +/- 7%.

⁽²⁾ @ 230 Vac

Spécifications électriques @ 85 °C

- Tension d'entrée : 200 à 230 Vac via convertisseur à courant constant
- Raccordement par bornier 3 pôles à ressort
- Durée de vie garantie : 50 000 heures à 90% du flux
- Température de couleur en standard : 5300K (+/- 5% de tolérance)
- Température de fonctionnement : - 30 °C à + 40 °C
- LED SEOUL type Z5-M1, flux 142 lm @ 85 °C @ 350 mA
- IRC > 70
- UGR < 19 (limitation d'éblouissement) si opalin
- Alimentation par générateur de courant @ 700 mA
- Possibilité de dimming 1-10 V ou DALI
- Protection thermique intégrée



Dimensions en mm



Bride



Alternative.
Components

Tel 01 60 26 07 06
@ info@altercomp.fr